

MONTHLY MEMBERSHIP PROGRESS REPORT

District 103 C

Results as of: 9/30/2019

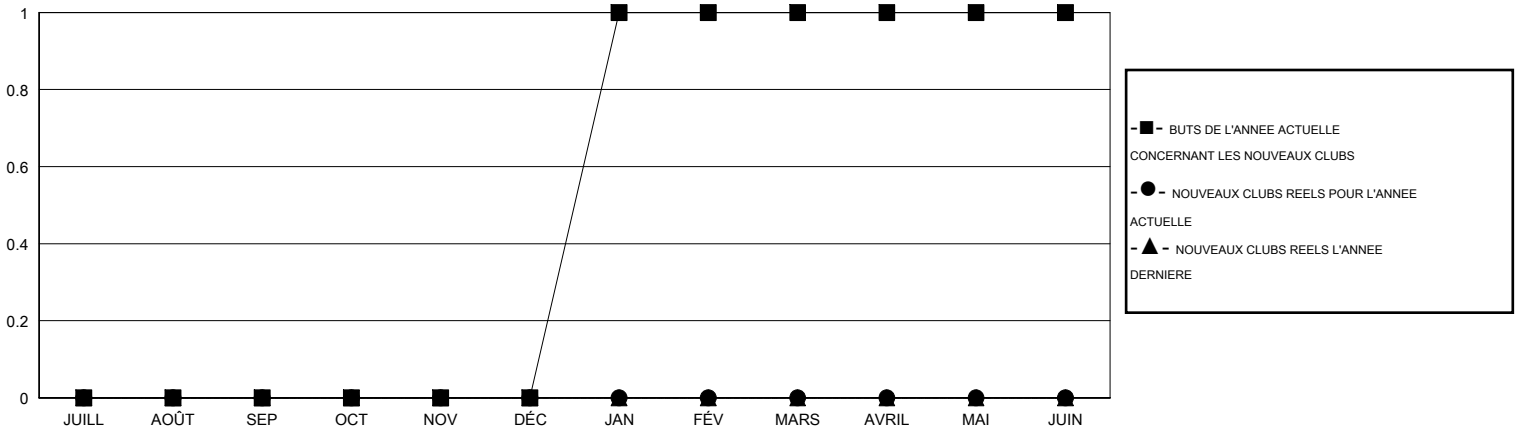
GMT:

LIEU FRANCE

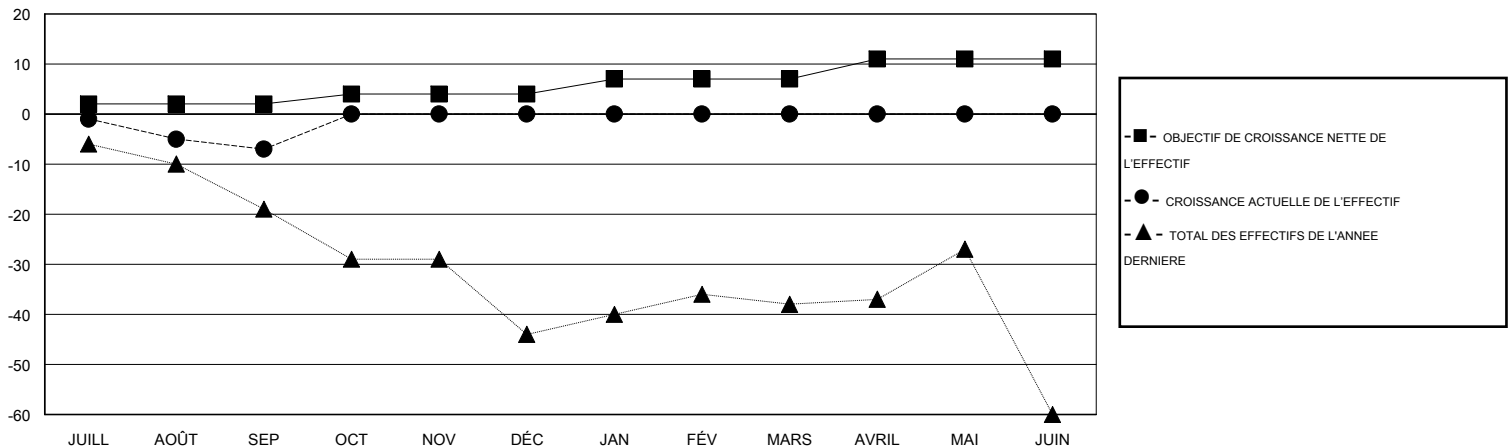
RC EME

Clubs				Membres			
RESULTATS POUR 2019-2020				RESULTATS POUR 2019-2020			
TRIMESTRE	BUT CONCERNANT LES NOUVEAUX CLUBS	NOUVEAUX CLUBS	CLUBS ANNULÉS	TRIMESTRE	OBJECTIF DE CROISSANCE NETTE DE L'EFFECTIF	CROISSANCE ACTUELLE DE L'EFFECTIF	TOTAL DES MEMBRES RADIES (y compris les transferts)
JUILL/AOÛT/SEP	0	0	1	JUILL/AOÛT/SEP	2	12	17
OCT/NOV/DÉC	0	0	0	OCT/NOV/DÉC	2	0	0
JAN/FÉV/MARS	1	0	0	JAN/FÉV/MARS	3	0	0
AVRIL/MAI/JUIN	0	0	0	AVRIL/MAI/JUIN	4	0	0

BUTS ET NOUVEAUX CLUBS REELS - CUMULATIF



BUTS ET MEMBRES REELS - CUMULATIF



CLUBS RADIES: 1	8 CLUBS OF 71 ONT AJOUTE 1 OU PLUSIEURS NOUVEAUX MEMBRES	DISTRIBUTION PAR SEXE
		HOMME 1,205 (75.03%)
		FEMME 401 (24.97%)
MEMBRES RADIES	CLIQUEZ ICI POUR LES INFORMATIONS CUMULATIVES SUR LES EFFECTIFS	NOMBRE TOTAL DE MEMBRES 30
DECEDE 5		D'UNITÉS FAMILIALES
CLUB ANNULÉ 0		MEMBRES DE FAMILLE QUI RÈGENT 15
AUTRE 12		LA MOITIÉ DES COTISATIONS
TOTAL 17		